



La Côte-Nord unie et bienveillante pour ses tout-petits

Isabelle Lizée, directrice générale

octobre 2022

Espace MUNI

- **Organisme national à but non lucratif créé en 2019**, née de la fusion du Carrefour action municipale et famille et du Réseau québécois de Villes et Villages en santé
- **Conseil d'administration fondé de personnes élues** provenant de partout au Québec (municipalités de toutes tailles)
- **Un réseau de plus de 400 municipalités locales et régionales**

Qui sommes-nous ?

- Un joueur incontournable pour les municipalités qui recherchent un support pour offrir à leurs citoyennes et citoyens un milieu de vie sain, actif, solidaire, inclusif et durable.

Nos services :

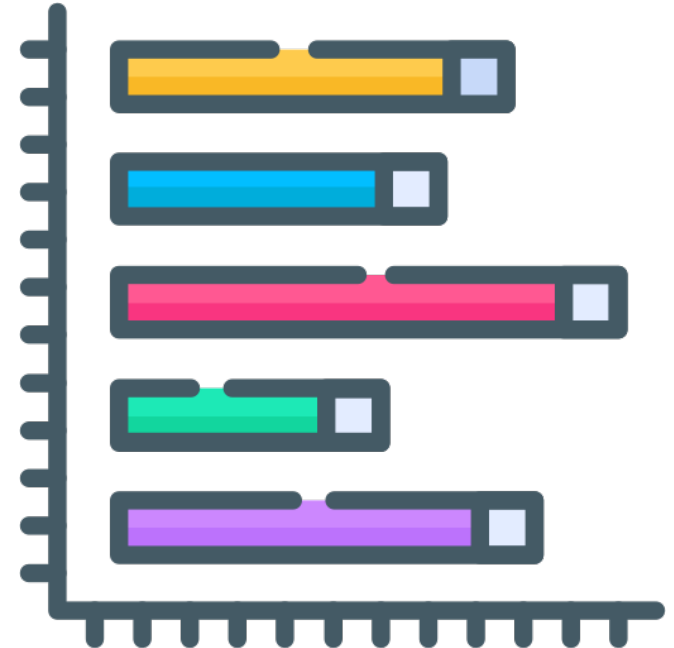
- Colloques
- Séances d'échanges et de formations virtuelles
- Magazine
- Rencontres régionales
- Journée thématique
- Offres de service

INSPIRER, OUTILLER, ACCOMPAGNER



Quelques exemples d'enjeux et de priorités municipales

- L'accessibilité aux logements et à l'habitation
- L'exode des familles et des personnes âgées
- Le vieillissement de la population
- Lutte à la pauvreté
- La sédentarité des jeunes
- La mobilité
- L'isolement social
- Les changements climatiques
- Le maintien des services de proximité
- L'accueil de nouvelles personnes immigrées



Les 3 priorités des parents

Priorité 1 :

Des lieux publics et des parcs sécuritaires et adaptés



Priorité 2 :

Des services de garde éducatifs de qualité



Priorité 3 :

Du soutien pour les organismes communautaires



La présence d'enfants et de familles est souvent une mesure de la vitalité et du dynamisme d'une ville



Santé et bien-être

- Activité physique
- Déplacements actifs
- Activités accessibles



Économie locale

- Rétention des familles
- Destinations dynamiques
- Développement attractif



Communauté solide

- Interaction sociale
- Inclusion et accessibilité
- Participation citoyenne
- Activités intergénérationnelles



Environnement

- Connexion à la nature
- Des espaces naturels (réduction des îlot de chaleur)
- Jeu libre et aventureux
- Résilience face aux changements climatiques



Sécurité

- Déplacements sécuritaires
- Des rues sûres et actives
- Augmentation du sentiment de sécurité perçue
- Répondre aux peurs sociales

Les enfants expérimentent la ville différemment

- Les bébés absorbent 4x plus de pollution
- Les enfants ont besoin de 2x fois plus de temps pour traverser qu'un adulte
- Les enfants sont moins stressés quand ils sont au contact de la nature



*Source Urban 95 : <https://bernardvanleer.org/solutions/urban95/>

Les municipalités ont les compétences et les pouvoirs pour influencer directement la qualité de vie des familles et, du même coup, permettre aux enfants de développer leur plein potentiel.

L'épanouissement et le bien-être des enfants est une responsabilité collective.

Développement des enfants

MUNICIPALITÉ

Pouvoirs

Compétences

Leviers

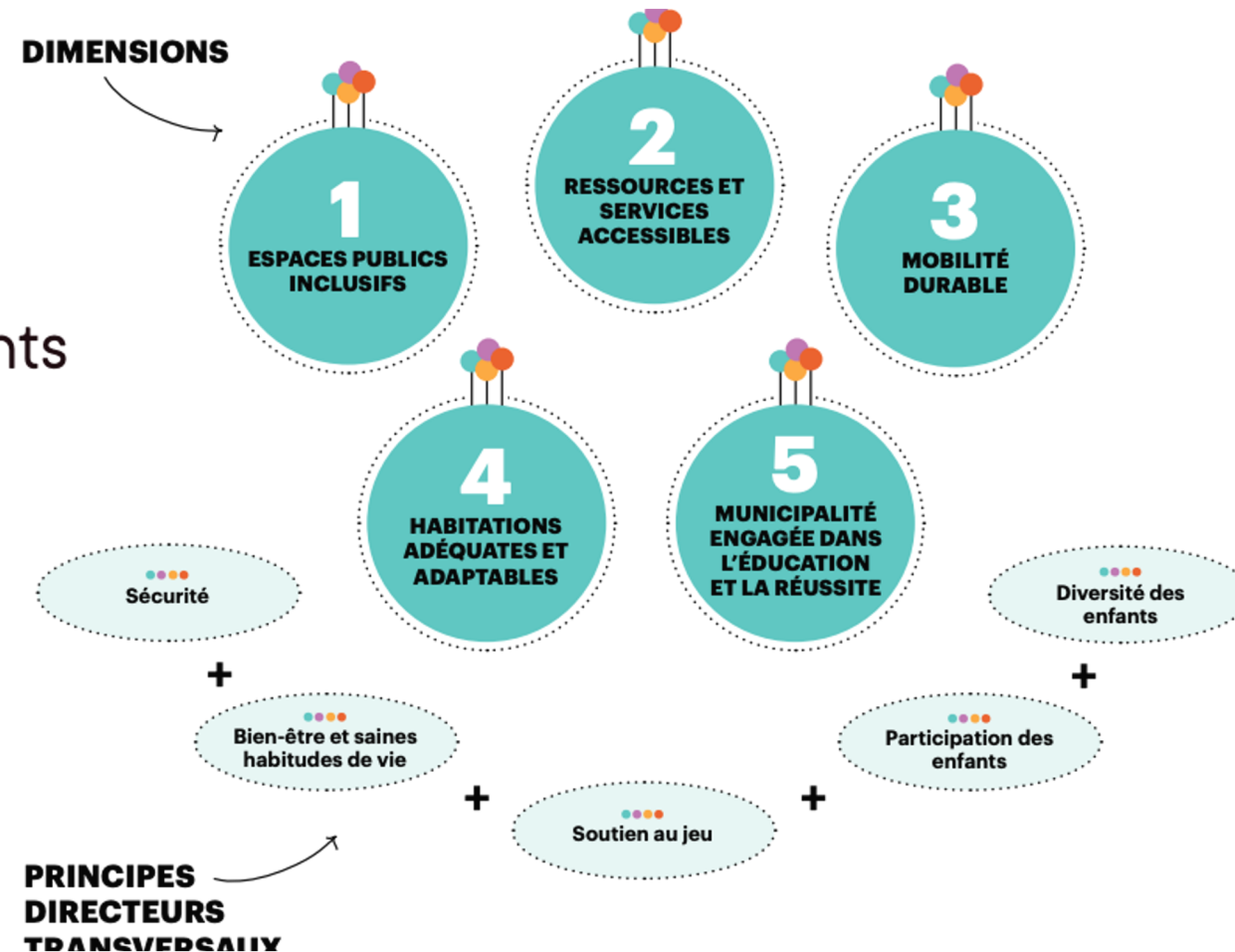


Comment?



Cadre de référence

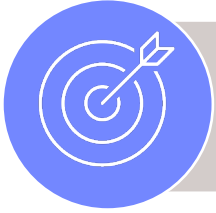
**Dimensions
et principes
transversaux**
d'une municipalité
favorable aux enfants



La charte municipale pour la protection de l'enfance



4 pistes d'action



Participation citoyenne

Mobilisation, engagement sentiment d'appartenance



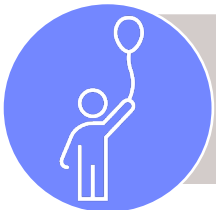
Maisons intergénérationnelles

Diversité des modèles-abordabilité



Services de proximité

Mobilité et accessibilité



SDGEE/Camps de jour

Conciliation famille-travail expérience de loisirs de vacances

Question ou commentaire

Veillez à contacter Isabelle Lizée, directrice générale d'Espace MUNI, à l'adresse courriel suivante :

ilizee@espacemuni.org

SOLUTIONS
POUR DES
MUNICIPALITÉS
VIVANTES



SUIVEZ-NOUS!



Espacemuni.org